

**I Результаты обследования:**

**1. Территории, прилегающей к зданию (участка)**

Администрация Тернейского муниципального района п. Терней ул. Ивановская 2

Наименование объекта, адрес

№ п/п	Наименование функционально-планировочного элемента	Наличие элемента			Выявленные нарушения и замечания		Работы по адаптации объектов	
		есть/нет	№ на плане	№ фото	Содержание	Значимо для инвалида (категория)	Содержание	Виды работ
1.1	Вход (входы) на территорию	нет						
1.2	Путь (пути) движения на территории	нет						
1.3	Лестница (наружная)	нет						
1.4	Пандус (наружный)	нет						
1.5	Автостоянка и парковка	есть		1	Не организована стоянка для МГН	К,О,	Установить знак, обозначить стоянку для МГН	КР
	ОБЩИЕ требования к зоне				Отсутствие на входе для МГН турникетов и навесных калиток с непрозрачными полотнами двустороннего действия или вращающимися. Поверхность пути: - отсутствие насыпных и крупноструктурных материалов. Зоны для парковки (стоянки) автомобиля инвалида: - ширина - не менее 3,5м; - обозначение знаками (международными); - вблизи входа в здание - не далее 50 м.			

## II Заключение по зоне:

Наименование структурно-функциональной зоны	Состояние доступности* (к пункту 3.4 Акта обследования ОСИ)	Приложение		Рекомендации по адаптации (вид работы)** к пункту 4.1 Акта обследования ОСИ
		№ на плане	№ фото	
Территория прилегающая к зданию	ДП-И (О,Г,У)		1	капитальный ремонт

\* указывается: **ДП-В** - доступно полностью всем; **ДП-И** (К, О, С, Г, У) – доступно полностью избирательно (указать категории инвалидов); **ДЧ-В** - доступно частично всем; **ДЧ-И** (К, О, С, Г, У) – доступно частично избирательно (указать категории инвалидов); **ДУ** - доступно условно, **ВНД** - недоступно

\*\*указывается один из вариантов: не нуждается; ремонт (текущий, капитальный); индивидуальное решение с ТСР; технические решения невозможны – организация альтернативной формы обслуживания

Комментарий к заключению: на прилегающей территории имеется неорганизованная парковка

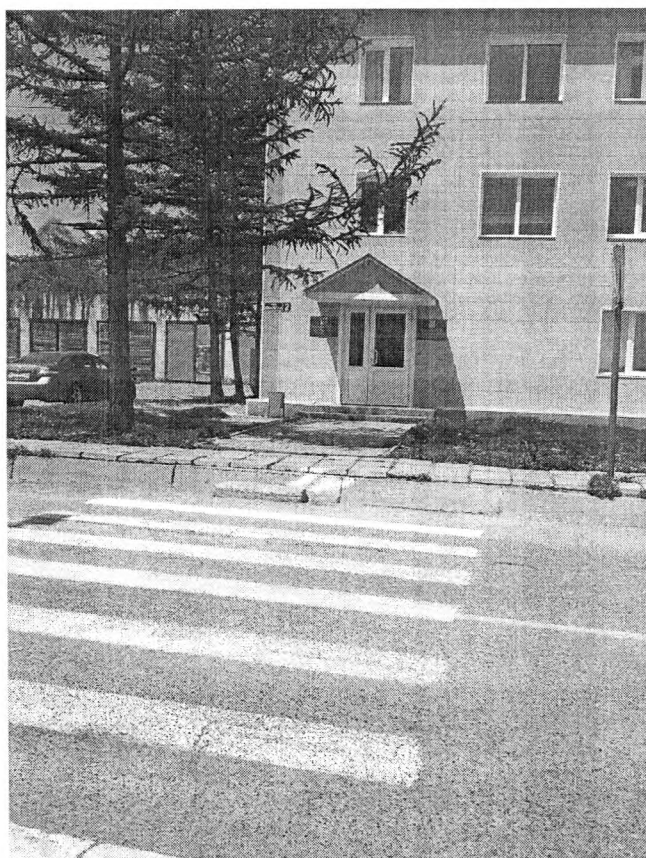


Фото 1

**I Результаты обследования:  
2. Входа (входов) в здание**

Администрация Тернейского муниципального района п. Терней ул. Ивановская 2  
Наименование объекта, адрес

№ п/п	Наименование функционально-планировочного элемента	Наличие элемента		Выявленные нарушения и замечания		Работы по адаптации объектов		
		есть/нет	№ на плане	№ фото	Содержание	Значимо для инвалида (категория)	Содержание	Виды работ
2.1	Лестница (наружная)	нет						
2.2	Пандус (наружный)	нет						
2.3	Входная площадка (перед дверью)	есть		2	Нет пандуса для въезда на площадку	К	Установить пандус	КР
2.4	Дверь (входная)	есть		2	Ширина створки 0,8 м, двери 0,83 м, высота порогов 0,04 м, нет яркой контрастной маркировкой	К, С	Установить кнопку вызова персонала. Занизить порог. Нанести маркировку.	КР
2.5	Тамбур	есть		3	Глубина тамбура- 1.7 м	К	Увеличить глубину тамбура	КР
	ОБЩИЕ требования к зоне				Дверной проем: - ширина – не менее 0,9 м. Порог и перепад высот в дверном проеме: - отсутствует или не более 0,025 м. Прозрачные двери: - из ударопрочного материала; - с яркой контрастной маркировкой. Размеры тамбуров: - глубина - не менее 1,8м, - ширина - не менее 2,2 м			

**III Заключение по зоне:**

Наименование структурно-функциональной зоны	Состояние доступности* (к пункту 3.4 Акта обследования ОСИ)	Приложение		Рекомендации по адаптации (вид работы)** к пункту 4.1 Акта обследования ОСИ
		№ на плане	№ фото	
Вход в здание	ДП-И (О, Г, У)		2,3	капитальный ремонт

Комментарий к заключению: аварийный вход имеется ВНД, требуется капитальный ремонт.

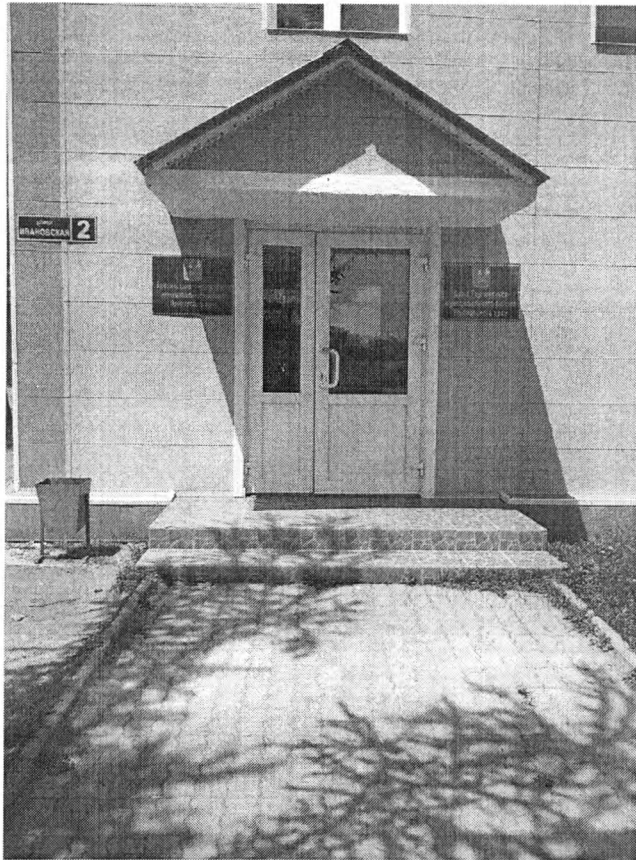


Фото 2

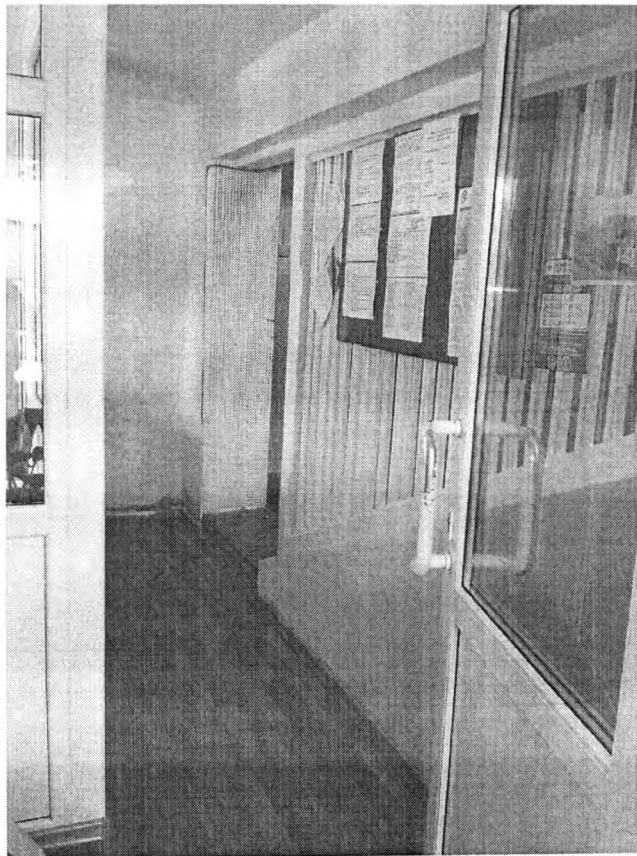


Фото 3

**I Результаты обследования:**

**3. Пути (путей) движения внутри здания (в т.ч. путей эвакуации)**

Администрация Тернейского муниципального района п. Терней ул. Ивановская 2

Наименование объекта, адрес

№ п/п	Наименование функционально-планировочного элемента	Наличие элемента			Выявленные нарушения и замечания		Работы по адаптации объектов	
		есть/нет	№ на плане	№ фото	Содержание	Значимо для инвалида (категория)	Содержание	Виды работ
3.1	Коридор (вестибюль, зона ожидания, галерея, балкон)	есть		5	Отсутствуют поручни . Отсутствуют зоны отдыха.	О,С	Установить поручни. Организовать зоны отдыха.	КР
3.2	Лестница (внутри здания)	есть		4	Ширина марша менее 1,35 м. Поручни - с одной стороны; завершающие части выступают менее чем 0,3 м; - нет рельефных обозначений этажей. Ступени: - высота подъема ступени разная и более 0,15 м; Не обозначены предупреждающие указатели.	О,С	Установить и удлинить поручни Контрастно окрасить поверхность на участках пола перед дверными проемами и входами на лестницы на расстоянии 0,6 м. Нанести на поручни рельефных обозначений этажей	КР
3.3	Пандус (внутри здания)	нет						
3.4	Лифт пассажирский (или подъемник)	нет						
3.5	Дверь	есть		6,7	Не выполнены информирующие обозначения помещений: - рядом с дверью, со стороны дверной ручки не продублированы рельефными обозначениями. Пороги в дверных проемах более 0,025 м.	К,О, С	Сгладить пороги. Обозначить помещения рядом с дверью, продублировать рельефными обозначениями	КР
3.6	Пути эвакуации (в т.ч. зоны безопасности)	есть		4	Кромки ступеней или поручни лестниц не окрашены краской, светящейся в темноте, или светоотражающей лентой	О,С	Окрасить кромки ступеней или поручни лестниц краской, светящейся в темноте	КР



ОБЩИЕ  
требования к  
зоне

Зоны отдыха:  
- на каждом доступном МГН этаже (в том числе и для инвалидов на креслах-колясках) на 2 - 3 места.  
Ширина пути движения в чистоте:  
- при движении кресла-коляски в одном направлении – не менее 1,5 м.  
Пространство для маневрирования кресла-коляски перед дверью:  
- глубина не менее 1,5 м (при открывании "к себе");  
- ширина не менее 1,5 м.  
Ширина марша не менее 1,35 м, поручни (при перепаде высот более 0,45 м):  
- с двух сторон;  
- на высоте 0,7 и 0,9;  
- завершающие части длиннее на 0,3 м;  
- рельефные обозначения этажей.  
Ступени:  
- одинаковая геометрия;  
- сплошные, ровные, без выступов; с шероховатой поверхностью;  
- ширина проступей - не менее 0,3 м;  
- высота подъема ступени - не более 0,15 м;  
- ребро с закруглением радиусом не более 0,05 м;  
- боковые края (не примыкающие к стене) с бортиками высотой не менее 0,02 м.  
Информирующие обозначения помещений:  
- рядом с дверью, со стороны дверной ручки;  
- на высоте от 1,4 до 1,75м;  
- дублирование рельефными знаками  
Дверной проем:  
- ширина – не менее 0,9м.  
Порог и перепад высот в дверном проеме:  
- отсутствует или не более 0,025 м.  
Не допускать: эвакуацию по открытым

				<p>металлическим наружным лестницам. При отсутствии специально выделенных путей эвакуации и зон безопасности в здании, требования к пути движения расширяются до требований к путям эвакуации.</p> <p>Ширина участков эвакуационных путей для МГН (в свету) не менее:  - 0,9 м (дверей из помещений при нахождении в них не более 15 человек)</p>			
--	--	--	--	---	--	--	--

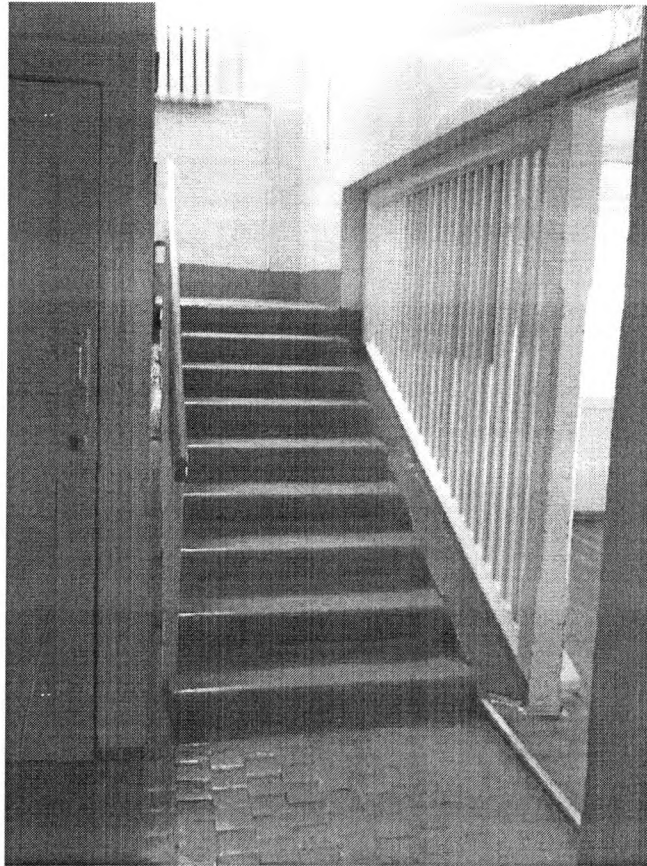
### II Заключение по зоне:

Наименование структурно-функциональной зоны	Состояние доступности* (к пункту 3.4 Акта обследования ОСИ)	Приложение		Рекомендации по адаптации (вид работы)** к пункту 4.1 Акта обследования ОСИ
		№ на плане	№ фото	
Пути (путей) движения внутри здания (в т.ч. путей эвакуации)	ДП-И (О, Г, У)		4,5,6,7	Капитальный ремонт

\* указывается: **ДП-В** - доступно полностью всем; **ДП-И** (К, О, С, Г, У) – доступно полностью избирательно (указать категории инвалидов); **ДЧ-В** - доступно частично всем; **ДЧ-И** (К, О, С, Г, У) – доступно частично избирательно (указать категории инвалидов); **ДУ** - доступно условно, **ВНД** - недоступно

\*\*указывается один из вариантов: не нуждается; ремонт (текущий, капитальный); индивидуальное решение с ТСП; технические решения невозможны – организация альтернативной формы обслуживания

Комментарий к заключению: расширение лестничного марша и изменить высоту ступеней технически невозможно, инвалиды-колясочники обслуживаются на дому.



Φοτο 4



Φοτο 5





Фото 6

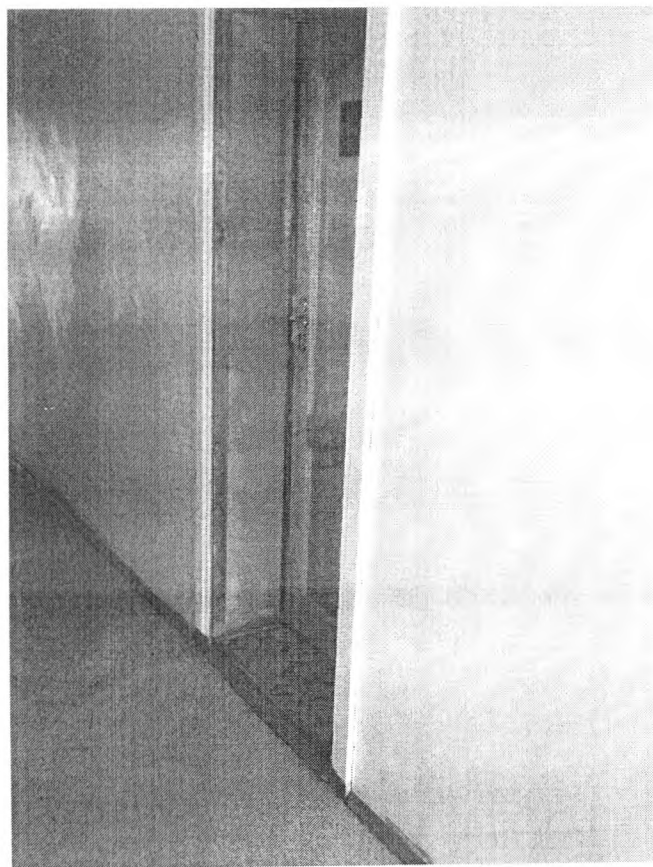


Фото 7

**I Результаты обследования:**

**4. Зоны целевого назначения здания (целевого посещения объекта)**

**Вариант I – зона обслуживания инвалидов**

Администрация Тернейского муниципального района п. Терней ул. Ивановская 2

Наименование объекта, адрес

№ п/п	Наименование функционально-планировочного элемента	Наличие элемента			Выявленные нарушения и замечания		Работы по адаптации объектов	
		есть/нет	№ на плане	№ фото	Содержание	Значимо для инвалида (категория)	Содержание	Виды работ
4.1	Кабинетная форма обслуживания	есть			Малые размеры кабинетов, загромождение мебели.	К,С	Техническое решение не возможно.	
4.2	Зальная форма обслуживания	нет						
4.3	Прилавочная форма обслуживания	нет						
4.4	Форма обслуживания с перемещением по маршруту	нет						
4.5	Кабина индивидуального обслуживания	нет						
	ОБЩИЕ требования к зоне				Свободное пространство: - размеры в плане - не менее 0,9 на 1,5 м (около столов, других мест обслуживания, у настенных приборов, аппаратов и устройств для инвалидов). Зона для самостоятельного разворота инвалида на кресле-коляске (на 90 - 180°) - не менее 1,4 м в диаметре. Подходы к оборудованию и мебели: - не менее 0,9 м; - не менее 1,2 м (при необходимости поворота кресла-коляски на 90°).			

### II Заключение по зоне:

Наименование структурно-функциональной зоны	Состояние доступности* (к пункту 3.4 Акта обследования ОСИ)	Приложение		Рекомендации по адаптации (вид работы)** к пункту 4.1 Акта обследования ОСИ
		№ на плане	№ фото	
Зоны целевого назначения здания (целевого посещения объекта)	ДП-И(О, Г, У)			Техническое решение не возможно

\* указывается: **ДП-В** - доступно полностью всем; **ДП-И** (К, О, С, Г, У) – доступно полностью избирательно (указать категории инвалидов); **ДЧ-В** - доступно частично всем; **ДЧ-И** (К, О, С, Г, У) – доступно частично избирательно (указать категории инвалидов); **ДУ** - доступно условно, **ВНД** - недоступно

\*\*указывается один из вариантов: не нуждается; ремонт (текущий, капитальный); индивидуальное решение с ТСР; технические решения невозможны – организация альтернативной формы обслуживания

Комментарий к заключению: Технические решения не возможны по расширению кабинета.

**I Результаты обследования:**  
**5. Санитарно-гигиенических помещений**

Администрация Тернейского муниципального района п. Терней ул. Ивановская 2  
Наименование объекта, адрес

№ п/п	Наименование функционально-планировочного элемента	Наличие элемента			Выявленные нарушения и замечания		Работы по адаптации объектов	
		есть/нет	№ на плане	№ фото	Содержание	Значимо для инвалида (категория)	Содержание	Виды работ
5.1	Туалетная комната	есть		8	Выключатели и розетки в помещениях - на высоте 1,5 м от уровня пола. Нет кнопки вызова персонала. Нет крючков для одежды, костылей и других принадлежностей. Нет поручней, штанг, поворотных	К,О,С	Установить кнопку вызова персонала, крючки для одежды, костылей и других принадлежностей	КР
5.2	Душевая/ ванная комната	нет						
5.3	Бытовая комната (гардеробная)	нет						
	ОБЩИЕ требования к зоне				Не менее одной универсальной кабины, доступной для всех категорий граждан: в любых общественных зданиях (при численности посетителей 50 человек и более или при продолжительности нахождения посетителя в здании 60 мин и более). Установка поручней, штанг, поворотных или откидных сидений. Выключатели и розетки в помещениях - на высоте 0,8 м от уровня пола. Оборудование замкнутых пространств (в т.ч. кабинки туалета): - двусторонней связью с диспетчером или дежурным,			

				<ul style="list-style-type: none"> <li>- или кнопкой звонка (в дежурную комнату),</li> <li>- аварийное освещение.</li> </ul> Универсальная кабина: <ul style="list-style-type: none"> <li>- размеры в плане: ширина</li> <li>- 1,65, глубина - 1,8,</li> <li>- рядом с унитазом пространство для размещения кресла-коляски,</li> <li>- крючки для одежды, костылей и других принадлежностей.</li> </ul>			
--	--	--	--	---	--	--	--

## II Заключение по зоне:

Наименование структурно-функциональной зоны	Состояние доступности* (к пункту 3.4 Акта обследования ОСИ)	Приложение		Рекомендации по адаптации (вид работы)** к пункту 4.1 Акта обследования ОСИ
		№ на плане	№ фото	
Санитарно-гигиенических помещений	ДП-И (О, Г, У)		8	Капитальный ремонт

\* указывается: **ДП-В** - доступно полностью всем; **ДП-И** (К, О, С, Г, У) – доступно полностью избирательно (указать категории инвалидов); **ДЧ-В** - доступно частично всем; **ДЧ-И** (К, О, С, Г, У) – доступно частично избирательно (указать категории инвалидов); **ДУ** - доступно условно, **ВНД** - недоступно

\*\*указывается один из вариантов: не нуждается; ремонт (текущий, капитальный); индивидуальное решение с ТСР; технические решения невозможны – организация альтернативной формы обслуживания

Комментарий к заключению: технические решения не возможны по расширению туалетной комнаты, посетители в здании находятся менее 60 мин.

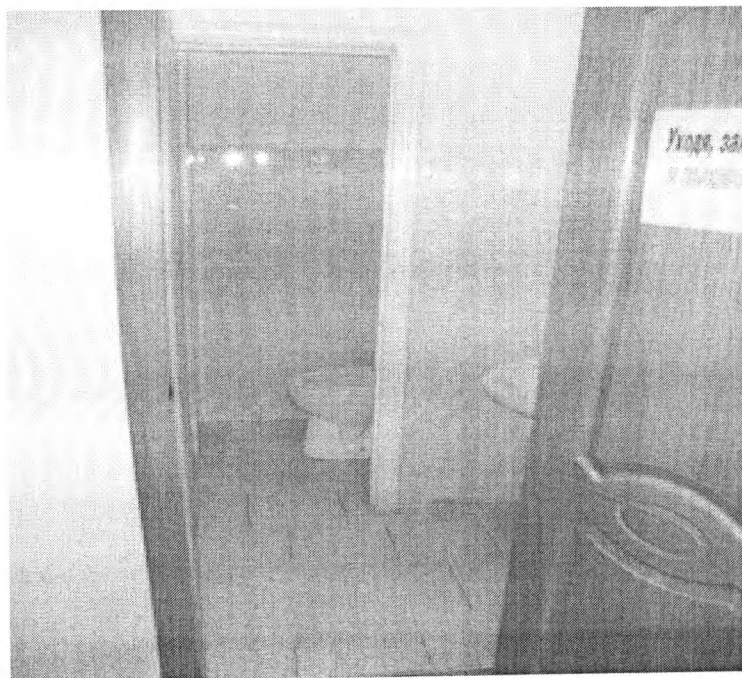


Фото 8



**I Результаты обследования:**  
**6. Системы информации на объекте**

Администрация Тернейского муниципального района п. Терней ул. Ивановская 2  
Наименование объекта, адрес

№ п/п	Наименование функционально-планировочного элемента	Наличие элемента			Выявленные нарушения и замечания		Работы по адаптации объектов	
		есть/нет	№ на плане	№ фото	Содержание	Значимо для инвалида (категория)	Содержание	Виды работ
6.1	Визуальные средства	нет						КР
6.2	Акустические средства	нет						КР
6.3	Тактильные средства	нет			Нет тактильной информации	С	Информации продублировать азбукой Брайля	КР
	ОБЩИЕ требования к зоне				Системы средств информации и сигнализации об опасности должны быть комплексными для всех категорий инвалидов (визуальными, звуковыми и тактильными) и соответствовать ГОСТ. Система средств информации зон и помещений должна обеспечивать: - непрерывность информации, своевременное ориентирование и однозначное опознание объектов и мест посещения; - предусматривать возможность получения информации об ассортименте предоставляемых услуг, размещении и назначении функциональных элементов, расположении путей эвакуации, предупреждать об опасности в экстремальных ситуациях и т.п			

## II Заключение по зоне:

Наименование структурно-функциональной зоны	Состояние доступности* (к пункту 3.4 Акта обследования ОСИ)	Приложение		Рекомендации по адаптации (вид работы)** к пункту 4.1 Акта обследования ОСИ
		№ на плане	№ фото	
Системы информации на объекте	ДП-И (О, Г, У)			Капитальный ремонт

\* указывается: **ДП-В** - доступно полностью всем; **ДП-И** (К, О, С, Г, У) – доступно полностью избирательно (указать категории инвалидов); **ДЧ-В** - доступно частично всем; **ДЧ-И** (К, О, С, Г, У) – доступно частично избирательно (указать категории инвалидов); **ДУ** - доступно условно, **ВНД** - недоступно

\*\*указывается один из вариантов: не нуждается; ремонт (текущий, капитальный); индивидуальное решение с ТСР; технические решения невозможны – организация альтернативной формы обслуживания

Комментарий к заключению: При проведении капитального ремонта зона будет ДУ .

**№**

**ФЕДЕРАЛЬНОЕ АГЕНТСТВО  
КАДАСТРА ОБЪЕКТОВ НЕДВИЖИМОСТИ  
ФЕДЕРАЛЬНОЕ ГОСУДАРСТВЕННОЕ УНИТАРНОЕ ПРЕДПРИЯТИЕ,  
ОСНОВАННОЕ НА ПРАВЕ ХОЗЯЙСТВЕННОГО ВЕДЕНИЯ,  
«РОССИЙСКИЙ ГОСУДАРСТВЕННЫЙ ЦЕНТР ИНВЕНТАРИЗАЦИИ  
И УЧЕТА ОБЪЕКТОВ НЕДВИЖИМОСТИ – ФЕДЕРАЛЬНОЕ БЮРО ТЕХНИЧЕСКОЙ  
ИНВЕНТАРИЗАЦИИ»**

**ФИЛИАЛ ФГУП «РОСТЕХИНВЕНТАРИЗАЦИЯ-ФЕДЕРАЛЬНОЕ БТИ»  
ПО ПРИМОРСКОМУ КРАЮ  
ОТДЕЛЕНИЕ № 6**

**Сектор по Тернейскому району**

## **ТЕХНИЧЕСКИЙ ПАСПОРТ**

**На нежилое Административное здание**

назначение нежилого строения

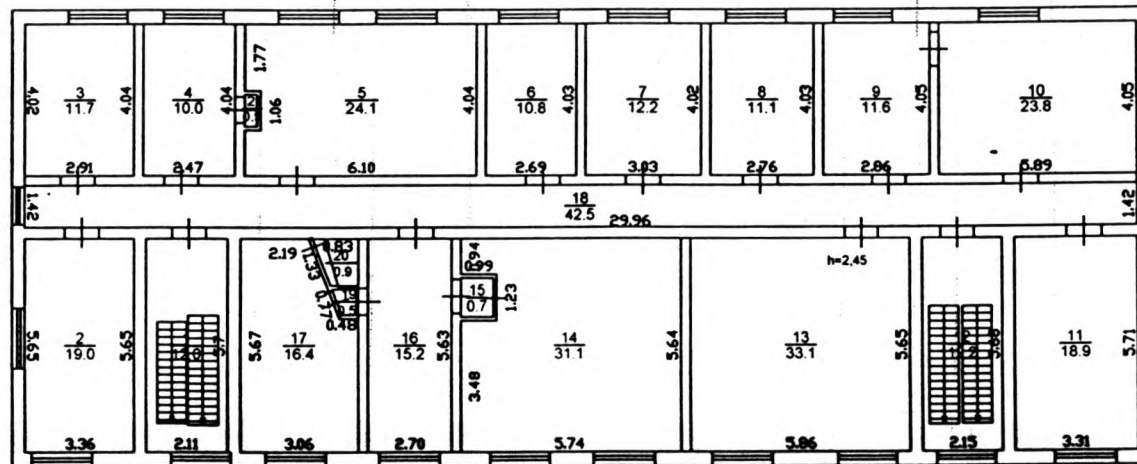
Район	Тернейский район
Поселок	П.Терней
Улица	Ул.Ивановская 2

Инвентарный номер 05:240:002:000005170

**Паспорт составлен по состоянию на 24. 12. 2007 г.**  
(указывается дата обследования объекта учета)

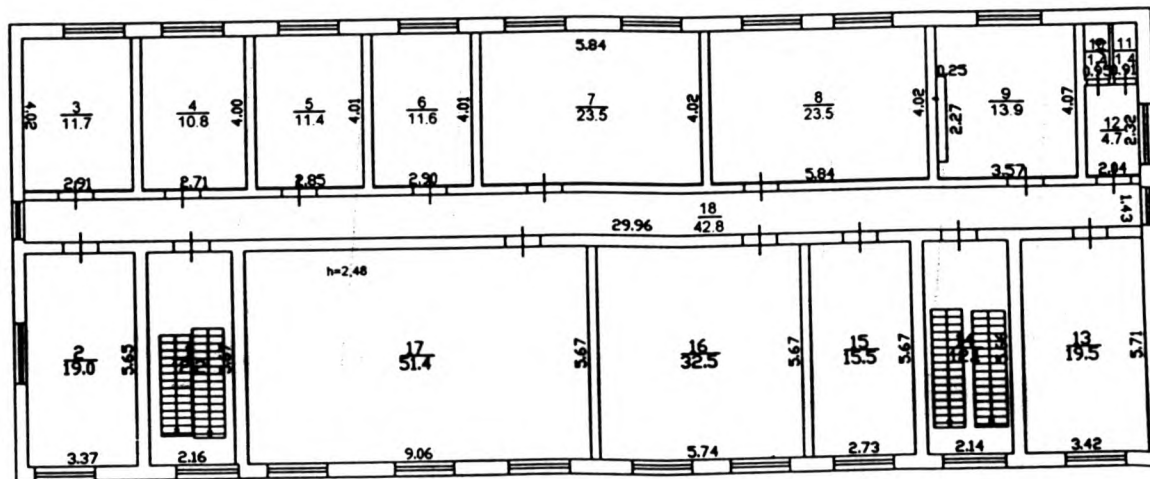
2500 001 048318

# III этаж



Сектор по Тернейскому району Отделения №6 Филиала ФГУП "Ростехинвентаризация-Федеральное БТИ" по Приморскому краю			
Лист №2	План третьего этажа п. Терней ул. Ивановская 2		М 1:200
Дата	Исполнитель	Ф.И.О.	Подпись
26.01.2008	инженер зав. сектором	Финько Г.Н. Куценко В.И.	<i>[Signature]</i> <i>[Signature]</i>

# II этаж

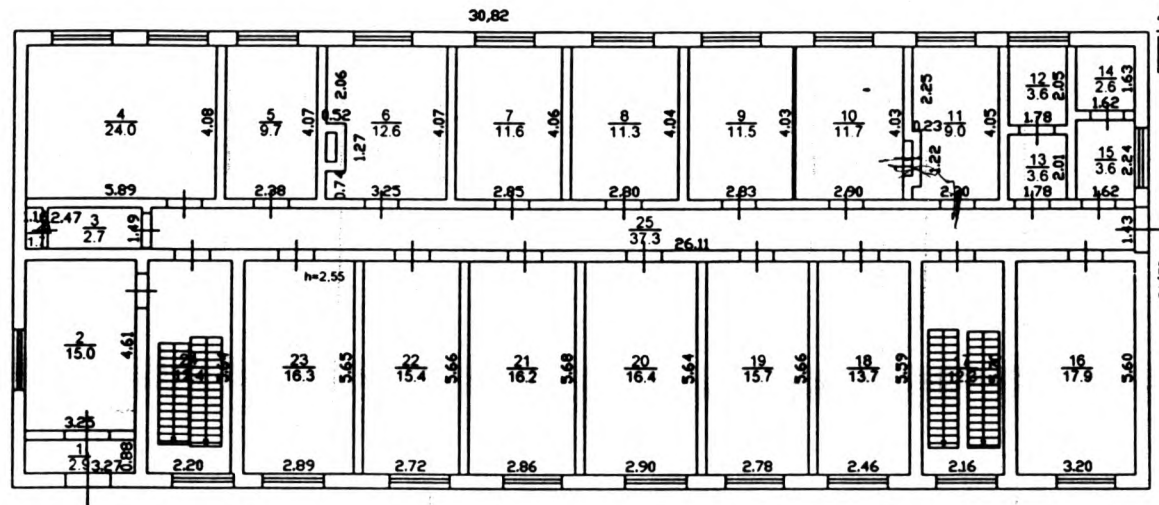


Сектор по Тернейскому району Отделения №6 филиала ФГУП "Ростехинвентаризация-Федеральное БТИ" по Приморскому кра			
Лист №2	План второго этажа п.Терней ул.Ивановская 2		М 1:200
Дата	Исполнитель	Ф.И.О.	Подпись
26.01.2008	инженер зав.сектором	Финько Г.Н. Куценко В.И.	<i>[Signature]</i>



# I этаж

Литер А  
Н=8,40



Сектор по Тернейскому району Отделения №6 Филиала ФГУП "Ростехинвентаризация-Федеральное БТИ" по Приморскому краю			
Лист №1	План первого этажа п.Терней ул.Ивановская 2		М 1:200
Дата	Исполнитель	Ф.И.О.	Подпись
26.01.2008	инженер	Финько Г.Н.	<i>Финько Г.Н.</i>
	зав.сектором	Куценко В.И.	<i>Куценко В.И.</i>